



## GÎTES LA GALOTIÈRE - CROUTES - NORMANDIE



### GÎTES LA GALOTIÈRE

3 gîtes pour 6 et 8 personnes

<https://giteslagalotiere.fr>



Nathalie et Jean-Luc OLIVIER

☎ 02 33 36 14 55  
☎ 02 33 39 05 98

- A** Gîte La Galotière 1 "les Pommiers" (pour 6 pers) : CROUTTES 61120 CROUTTES
- B** Gîte La Galotière 2 "Au Bout du chemin" (pour 8 pers) : 61120 CROUTTES
- C** Gîte La Croix Forget (pour 6 personnes) : CROUTTES 61120 CROUTTES





## Gîte La Galotière 1 "les Pommiers" (pour 6 pers)



Maison



6

personnes



3

chambres



100

m<sup>2</sup>

Maison typiquement augeronne confortable, située sur la commune de Crouttes (village de charme) qui compte un prieuré classé (visites, animations), sentiers de randonnée et tout près, les villages de Camembert et de Livarot, célèbres pour leurs fromages. Maison à colombages indépendante restaurée dans le style traditionnel. R.d.c. : Cuisine (micro-onde), séjour (tél. télésejour), 1 ch. (1 lit 140 cm, lit bébé), salle de bains, wc. Etage : palier, 1 suite de 2 chambres (1 lit 2 pers., 2 lits 1 pers.), 1 chambre (2 lits 1 pers.). Chauffage central. Terrain clos 1200m<sup>2</sup>, ping pong en commun. Sur place : volailles, poneys et chèvres.





## Pièces et équipements

*Chambres* Chambre(s): 3  
Lit(s): 0  
dont lit(s) 1 pers.: 0  
dont lit(s) 2 pers.: 0

*Salle de bains*

*Salle d'eau*

*WC*

*Cuisine*

Congélateur

Lave vaisselle

*Media*

Télévision

*Autres pièces*

*Autres équipements*

Lave linge privatif

*Chauffage / AC*

Cheminée

*Exterieur*

Salon de jardin

Terrain clos

*Divers*

## Infos sur l'établissement



*Communs*

Sur une exploitation agricole



*Activités*



*Internet*



*Parking*



*Services*



*Extérieurs*

## A savoir : conditions de la location

*Arrivée*

*Départ*

*Langue(s)  
parlée(s)*

*Annulation/  
Prépaiement/  
Dépot de  
garantie*

*Moyens de  
paiement*

Chèques Vacances

*Ménage*

*Draps et Linge de  
maison*

*Enfants et lits  
d'appoints*

*Animaux  
domestiques*

Les animaux sont admis.

## Tarifs (au 20/02/19)

Gîte La Galotière 1 "les Pommiers" (pour 6 pers)

**Aucun tarif renseigné (contactez le propriétaire)**



## Gîte La Galotière 2 "Au Bout du chemin" (pour 8 pers)



Maison



8

personnes



4

chambres



120

m<sup>2</sup>



Nichée au creux d'un vallon du Pays d'Auge, à proximité d'une ferme cidricole et élevage de bovins, cette maison confortable du XVIIIème restaurée dans le style du pays a gardé intérieurement sa typicité et son charme pour le plus grand plaisir de ses hôtes. Maison à colombages indépendante et entièrement restaurée en 2014. Rez de jardin : 1 chambre (1 lit 1 personne), salle d'eau, wc. Rez de chaussée : séjour avec coin salon (poêle), cuisine, wc. Demi étage : salon (canapé-lit 2 personnes), 1 chambre (1 lit 2 personnes). Etage mansardé : 1 chambre (1 lit 2 personnes), 1 chambre (3 lits 1 personne), salle de bains, wc. Chauffage électrique. Terrain clos 500 m<sup>2</sup> avec terrasse. Sur place : poneys, chèvres, produits du terroir, distillerie. 15 euros offerts par we pour l'électricité et 50 euros pour 1 semaine.





## Pièces et équipements

### Chambres

Chambre(s): 4  
Lit(s): 0

dont lit(s) 1 pers.: 0  
dont lit(s) 2 pers.: 0

### Salle de bains

### Salle d'eau

### WC

### Cuisine

Congélateur

Lave vaisselle

### Media

Télévision

Wifi

### Autres pièces

### Autres équipements

Lave linge privatif

### Chauffage / AC

### Exterieur

Salon de jardin

Terrain clos

### Divers

## Infos sur l'établissement



*Communs*

Sur une exploitation agricole



*Activités*



*Internet*

Accès Internet



*Parking*



*Services*



*Extérieurs*

## A savoir : conditions de la location

*Arrivée*

*Départ*

*Langue(s)  
parlée(s)*

*Annulation/  
Prépaiement/  
Dépot de  
garantie*

*Moyens de  
paiement*

Chèques Vacances

*Ménage*

*Draps et Linge de  
maison*

*Enfants et lits  
d'appoints*

*Animaux  
domestiques*

Les animaux sont admis.

## Tarifs (au 20/02/19)

Gîte La Galotière 2 "Au Bout du chemin" (pour 8 pers)

**Aucun tarif renseigné (contactez le propriétaire)**



## Gîte La Croix Forget (pour 6 personnes)



Maison



6

personnes



3

chambres



135

m<sup>2</sup>



Située sur la commune de Crouttes, petit village charmant avec son église accrochée à la colline et son prieuré classé. Cette maison de caractère a été restaurée et agrandie dans le style de la région avec une superbe vue sur la vallée et les collines du Pays d'Auge. Maison à colombages indépendante restaurée dans le style traditionnel. Rez de chaussée : Cuisine, séjour, 1 chambre (1 lit 2 personnes) avec salle d'eau privative, wc et 1 wc indépendant. A l'étage : 1 chambre (1 lit 2 personnes en 160cm x 200cm, 1 lit 1 personne), 1 chambre (2 lits 1 personne), salle de bains et wc. Chauffage par géothermie. Terrain de 1200m<sup>2</sup>. Sur place : poneys et chèvres. Possibilité de découvrir la ferme de leur fille à proximité (vaches, veaux ....)





## Pièces et équipements

*Chambres* Chambre(s): 3  
Lit(s): 0  
dont lit(s) 1 pers.: 0  
dont lit(s) 2 pers.: 0

*Salle de bains*

*Salle d'eau*

*WC*

*Cuisine*

Congélateur

Lave vaisselle

*Media*

Télévision

Wifi

*Autres pièces*

*Autres équipements*

Lave linge privatif

Sèche linge privatif

*Chauffage / AC*

Cheminée

*Exterieur*

Salon de jardin

Terrain clos

*Divers*

## Infos sur l'établissement



*Communs*

Sur une exploitation agricole



*Activités*



*Internet*

Accès Internet



*Parking*



*Services*



*Extérieurs*

## A savoir : conditions de la location

*Arrivée*

*Départ*

*Langue(s)  
parlée(s)*

*Annulation/  
Prépaiement/  
Dépot de  
garantie*

*Moyens de  
paiement*

Chèques Vacances

*Ménage*

*Draps et Linge de  
maison*

*Enfants et lits  
d'appoints*

*Animaux  
domestiques*

Les animaux sont admis.

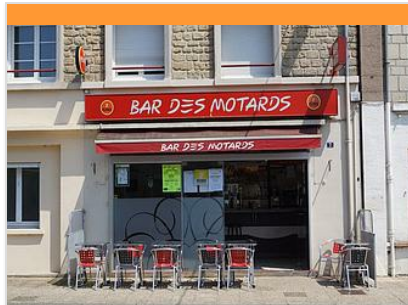
## Tarifs (au 20/02/19)

Gîte La Croix Forget (pour 6 personnes)

**Aucun tarif renseigné (contactez le propriétaire)**



# Mes recommandations



## Le Bar des Motards

☎ 02 33 12 08 41  
7 avenue Dentu

3.8 km  
📍 VIMOUTIERS



1



## Restaurant Le Hérisson

☎ 02 33 12 93 44 ☎ 06 28 07 87 76  
3 rue du 14 juin  
🌐 <http://www.restaurant-leherisson.fr>

3.8 km  
📍 VIMOUTIERS



2

Le hérisson vous propose ses spécialités de crousti'flam au four à bois et d'autres recettes traditionnelles revisitée à sa façon et inspirée de ses périples. Il travaille en partenariat avec les meilleurs artisans et producteurs de la région qui prônent le naturel. Sur le principe de la flammekueche, de la pizza, de la galette, du chapati, de la tortilla, etc. nous travaillons une pâte à base de farine d'épeautre bio du moulin de la Peltrie dans le Perche et l'accommodons avec des ingrédients de très haute qualité. Aucune préparation industrielle.



## Ferme de la Croix Blanche

☎ 02 33 39 32 05 ☎ 06 35 27 09 56  
La Croix Blanche

1.9 km  
📍 VIMOUTIERS



1

La Ferme de la Croix Blanche vous accueille pour une découverte de l'élevage de vaches à lait. Visite du corps de ferme : découverte des veaux à la nursery, de la traite avec le robot + soins aux animaux de basse-cour. Visite guidée sur réservation. Vente de produits fermiers. Aire de stationnement pour camping-car.



## GAEC Choissard

☎ 06 37 85 82 38  
Launay  
🌐 <https://mesconfituresdemaryse.jimdo.com>

2.4 km  
📍 CROUTTES



2

Au cœur du Pays d'Auge, le GAEC Choissard vous ouvre ses portes pour une visite de la ferme avec découverte du robot de traite et élevage des petits veaux. Maryse quant à elle produit des confitures artisanales aux saveurs souvent étonnantes : plus d'une soixantaine de variétés que vous trouverez dans son espace boutique. Visite guidée de la ferme le mercredi. Vente de confitures artisanales, pâtes de fruits, crème de marrons, châtaignes du mercredi au samedi de 10h à 17h. Aire de stationnement pour camping-car.



## Les prairies de Campigny

☎ 02 33 26 26 62  
🌐 <http://www.orne.fr/environnement/espaces-naturels-sensibles>

9.4 km  
📍 CANAPVILLE



1

Entre fleurs et papillons Au cœur du Pays d'Auge, dans la vallée de la Touques, cette zone humide abrite les espèces familières des prairies montagnardes. En été, sa végétation haute et foisonnante abrite une multitude de papillons peu communs. Visites guidées uniquement Association Faune et Flore de l'Orne Tél : 02 33 26 26 62

À voir, à faire

Découvrir la destination

OFFICE DE TOURISME VALLÉES D'AUGE ET DU MERLERAULT  
[WWW.TERREDERICHESSES.FR](http://WWW.TERREDERICHESSES.FR)

## Mes recommandations (suite)



Le Coteau de la cour Cucu © Conseil Général de l'Orne

### Le coteau de la Cour Cucu

☎ 02 33 26 26 62



<http://www.orne.fr/environnement/espaces-naturels-sensibles>

9.4 km

📍 CANAPVILLE



Du sommet du coteau aux prairies de la tourbeuses de la vallée de la Touques, la visite vous mènera à la découverte de deux milieux naturels remarquables du pays d'Auge. Sur les pentes bien exposées du coteau, vous pourrez observer la rare gentiane d'Allemagne ou le bois gentil. Les orchidées sauvages sont les reines des coteaux du Pays d'Auge. Certaines ne poussent que sur ces terres arides baignées de soleil. Visites guidées uniquement  
Visites guidées : Association Faune et Flore de l'Orne. Tél. 02 33 26 26 62

À voir, à faire

Découvrir la destination

## Mes recommandations (suite)

OFFICE DE TOURISME VALLÉES D'AUGE ET DU MERLERAULT  
[WWW.TERREDERICHESSES.FR](http://WWW.TERREDERICHESSES.FR)



À voir, à faire

Découvrir la destination

## Mes recommandations (suite)

OFFICE DE TOURISME VALLÉES D'AUGE ET DU MERLERAULT  
[WWW.TERREDERICHESSES.FR](http://WWW.TERREDERICHESSES.FR)

